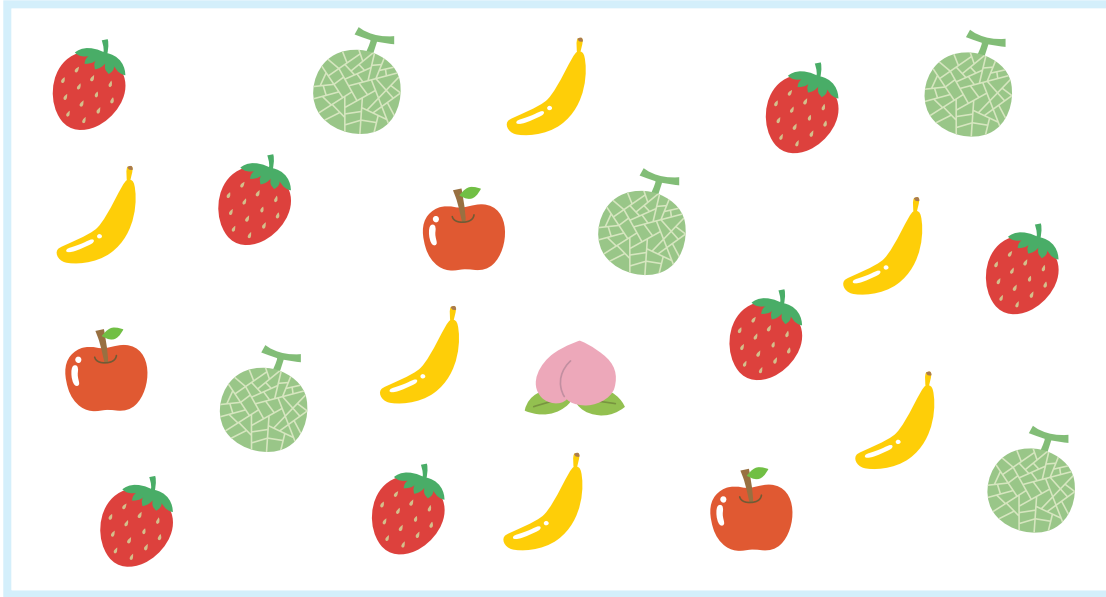




ひょうとグラフ わかりやすくせいりしよう (3)

ねん くみ なまえ

1 ^{かず}数を しらべて ^{ひょう}表や ^{グラフ}グラフに あらわしましょう。



くだものの しゅるいと ^{かず}数

くだもの	りんご	いちご	メロン	バナナ	もも
数(こ)	3	7	5	6	1

くだものの しゅるいと ^{かず}数

	○			
	○		○	
	○	○	○	
	○	○	○	
○	○	○	○	
○	○	○	○	
○	○	○	○	○
りんご	いちご	メロン	バナナ	もも

① いちばん ^{かず}数が多い ^{おお}くだものは どれですか。

^{こた}答え いちご

② いちばん ^{かず}数が ^{すく}少ない ^{おお}くだものは どれですか。

^{こた}答え もも

③ いちごは ^{なん}メロンより ^{おお}何こ ^{おお}多いですか。

^{こた}答え 2こ

④ 2番めに ^{ばん}数が ^{おお}多い ^{おお}くだものは どれですか。

^{こた}答え バナナ